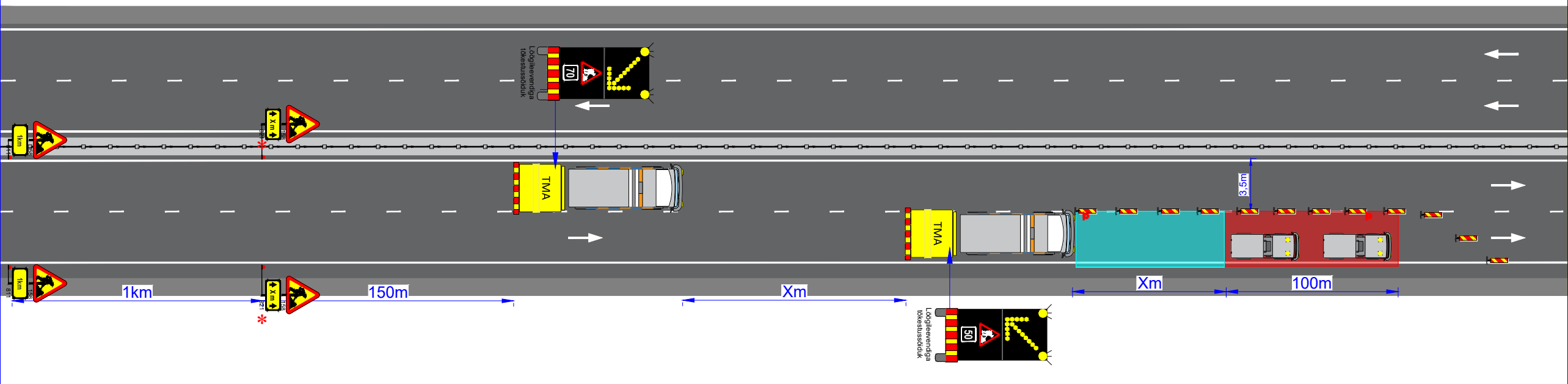


TÜÜPSKEEM
Šikaan 2 TMA-d

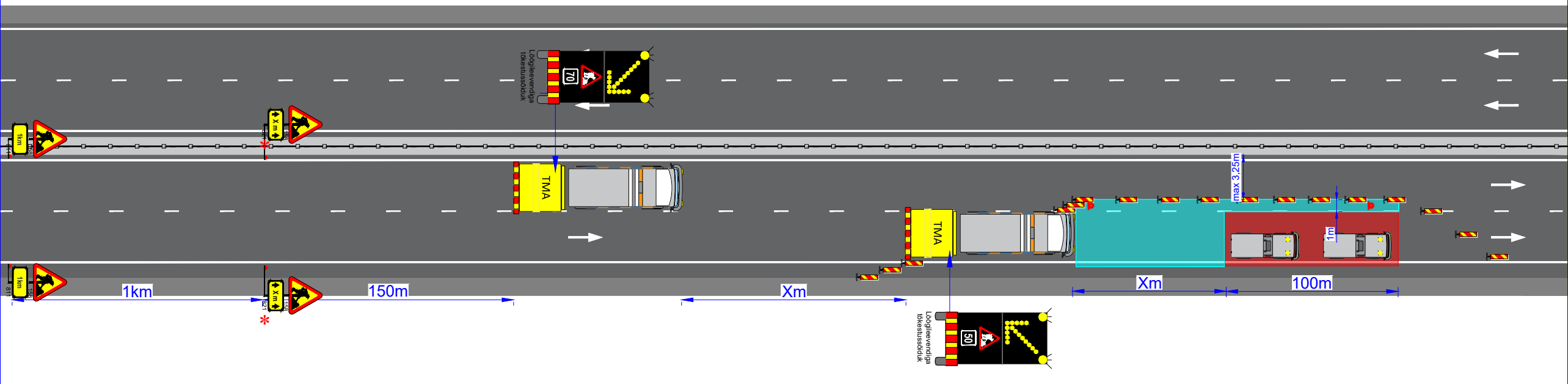
Ohutusruumi pikkuse arvutuskäik tulenevalt statsionaarsest piirkiirusest:
xx km/h / 2 + 10m
Näide: 110 km/h / 2 + 10m = 65m



KOOSKÖLASTATUD
Teehoiuteenistuse põhja osakonna
korrashoiu ja liikluskorralduse üksus
Jaan Saia, Harju maakonna liikluskorraldaja
04.11.2025. a reg. nr. 174397
Leht 3 lehti 4

TÜÜPSKEEM
Šikaan 2 TMA-d
Sõiduraja kitsendamine

Ohutusruumi pikkuse arvutuskäik tulenevalt statsionaarsest piirkiirusest:
xx km/h / 2 + 10m
Näide: 110 km/h / 2 + 10m = 65m



Projekti nimetus:
TMA sõidukite katse

Joonise nimetus:
Ajutine liikluskorraldus

Objekti asukoht:
Riigitee 4 km 15.92 Tallinna-Pärnu-Ikla
tee, Laagri alevik, Saue vald, Harju
maakond

Märkused:
AKÖL: 15752 autot ööpäevas,
sõiduautosid 96%

Kuupäev	Töö nr.	Joonise nr.
04/11/2025		3

Tellija	Ramudden OÜ Kristjan Karl Pihlakas, +372 5837 9658, kristjankarl.pihlakas@ramudden.ee
---------	--

Cad proj.	K. K. Pihlakas, Tel: +372 5837 9658
-----------	-------------------------------------

Kutsetunnistus nr. 193489 T. Rämmel Tegevusluba nr ELK000084

TINGMÄRGID:

Töötsoon

Ohutusruum

Ajutine liiklusmärk

Ajutine liiklusmärgi post

Loendur

Ajutine liiklusmärk vajadusel